

Lidzbark.pl

28 lutego 2018

37

**Plan rozbudowy
wodociągów i kanalizacji**

**Pierwszy żłobek
w powiecie**

**Rekordowa kwota
na sport**

str. 3



str. 4



str. 9



Na miejsca. Gotowi. Start!

AKTUALNOŚCI

Już w marcu wystartują prace związane z modernizacją lidzbarskiego stadionu. Wykonawcą wyłonionym w ramach przetargu została firma Greta Sport z Dąbrowy Górniczej, która jest wykonawcą m. in. prac przy stadionie w Nowym Mieście Lubawskim. Przebudowana zostanie płyta boiska, bieżnia, a także budynek z miejscem na nowoczesne zaplecze sportowe.

Czytaj więcej na stronie 5.



Strażacy ochotnicy z certyfikatem

AKTUALNOŚCI

Zdarza się, że do osoby poszkodowanej zamiast Zespołu Ratownictwa Medycznego przyjeżdża wóz strażacki ze strażakami. Ustawodawca, jak i samo życie nakłada na strażaków coraz więcej obowiązków, również tych medycznych. Co ważne, dotyczy to również strażaków ochotników. W naszej gminie możemy czuć się bezpiecznie.

W sobotę, 10 lutego 32 strażaków ochotników z 9 gminnych jednostek odebrało zaświadczenie i certyfikat ukończenia kursu w zakresie kwalifikowanej pierwszej pomocy i uzyskaniu tytułu ratownika. Strażacy biorąc udział w projekcie „Nowe kwalifikacje i kompetencje dla strażaków ochotników z miasta i gminy Lidzbark” zrealizowanym przez Fundację „DROGOWSKAZY” współfinansowanym ze środków Ministerstwa Rodziny, Pracy i Polityki Społecznej oraz środków Gminy Lidzbark od 01.04.2017 r. do 31.12.2017 r. zdobywało – pod okiem doświadczonych praktyków – umiejętności, które pomogą im jeszcze skuteczniej ratować

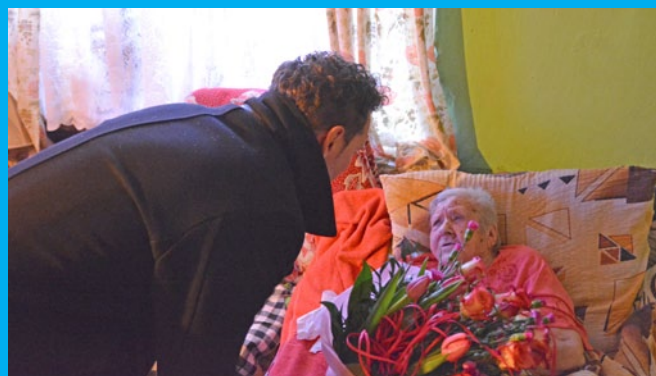


ludzkie życie. Wszyscy druhowie złożyli egzamin przed Komisją Egzaminacyjną z wynikiem pozytywnym uzyskując tytuł ratownika. Teraz bogatsi o nową wiedzę i umiejętności są gotowi skuteczniej udzielać pierwszej pomocy wszystkim tym, którzy tej pomocy potrzebują.

Lidzbark naszych przodków

W związku z planowanym II uzupełnieniowym wydaniem albumu „Lidzbark naszych przodków” Urząd Miasta i Gminy Lidzbark zwraca się z prośbą do mieszkańców o udostępnienie wszelkich materiałów historycznych, w szczególności: zdjęć, gazet, dyplomów, pocztówek, listów oraz wszelkich informacji dotyczących naszego miasta i poszczególnych sołectw. Historia to cenne źródło informacji i doświadczeń poprzednich pokoleń, dzięki którym budujemy swoją tożsamość. Zachęcamy do podzielenia się z nami swoimi materiałami, które zostaną zeskanowane i zwrócone właścicielowi. Jeżeli ktoś chciałby podzielić się swoimi zasobami, a nie ma możliwości dostarczenia ich do Urzędu jesteśmy również w stanie osobiście odebrać od Państwa materiały.

FOTOmigawka



5 lutego swoje 103 urodziny obchodziła Pani Weronika Płocharska, która jest obecnie najstarszą mieszkanką naszej gminy. Pani Weronika urodziła się w 1915 roku. Wychowała 7 dzieci, doczekała się wnucząt i prawnucząt. W 1986 r. po pięćdziesięciu dwóch latach małżeństwa owdowiała.

Bezpłatny biuletyn dla mieszkańców Miasta i Gminy Lidzbark
Nakład 4 000 sztuk

Urząd Miasta i Gminy w Lidzbarku, ul. Sądowa 21, 13-230 Lidzbark e-mail-umig@lidzbark.pl,
www.lidzbark.pl, tel. 23/6961505, fax. 23/6962107

Redakcja i skład: Wydział Organizacyjny

Redakcja zastrzega sobie prawo wyboru do druku nadesłanych tekstów, a także ich skracania i redagowania
Chcesz nas o czymś poinformować? Chcesz nas zaprosić abyśmy zrelacjonowali Twoje wydarzenie? Pisz! promocja@lidzbark.pl albo dzwoń 23/696 15 05 wew. 182

Plan rozbudowy wodociągów i kanalizacji na terenie gminy w 2018 roku

AKTUALNOŚCI

Głównym celem działania Przedsiębiorstwa Gospodarki Komunalnej w Lidzbarku jest realizacja bieżącego i nieprzerwanego zaspakajania potrzeb mieszkańców w zakresie zaopatrzenia w wodę i odbioru oraz oczyszczania ścieków na terenie miasta i gminy.

W ramach prowadzonych przez PGK działań, jeszcze w tym roku przeprowadzonych zostanie szereg inwestycji, które wspomogą i udogodnią realizowanie założonych przez przedsiębiorstwo celów. W ramach przedsięwzięć rozwojowych mających wpływ na rozbudowę sieci wodociągowej i zwiększenie dostępności w zakresie dostawy wody i odprowadzania ścieków zaplanowano:

- budowę sieci kanalizacyjnej tłocznej z Lidzbarka do Jelenia – I etap – 610 tys. zł.
- budowę sieci wodociągowej i kanalizacji wraz z przepompownią na Wybudowaniu Jeleń – 120 tys. zł.
- budowę sieci kanalizacyjnej grawitacyjnej na ul. Dworzec Główny wraz z przyłączami – 100 tys. zł.

Łącznie na tegoroczne inwestycje przeznaczonych zostało 830 tys. zł. Dofinansowanie z budżetu Gminy Lidzbark wynosi 780 tys. zł. Ważnym problemem są nieuniknione straty wody podawanej do sieci wynikające z awaryjności sieci oraz



Budowa wodociągu Zieluń - Glinki

nieinwentaryzowanych i niedomiarowych poborów. W celu zmniejszenia strat planowana jest wymiana oraz bieżące monitorowanie wodomierzy oraz remonty, konserwacja oraz wymiana nieszczelnych hydrantów i zasuw.

W tym roku wykonane zostaną również przyłącza wodociągowe w Nowym Zieluniu i Glinkach. Warto zaznaczyć, że do tej pory do tych miejscowości to strażacy dostarczali wodę do mieszkańców.

W urzędzie zapłacisz kartą lub telefonem

AKTUALNOŚCI

Możliwość dokonywania płatności bezgotówkowych w urzędzie jest jednym z oczekiwań nowoczesnego społeczeństwa. Rozpoczęcie przyjmowania np. podatków i opłat w formie bezgotówkowej przekłada się na pozytywne postrzeganie urzędów, jako innowacyjnych i przyjaznych mieszkańcom.

Z tego udogodnienia od tego roku korzystać mogą również mieszkańcy naszej gminy. W kasie Urzędu Miasta i Gminy w Lidzbarku uruchomiony został terminal płatniczy, za pomocą którego można dokonywać płatności kartą płatniczą w technologii tradycyjnej (stykowej) oraz zbliżeniowej. Oznacza to, że np. za podatek będziemy mogli zapłacić także telefonem.

Obecnie tylko ok. 10 proc. jednostek samorządu terytorialnego oferuje obywatelom taką funkcjonalność, mimo że obrót bezgotówkowy staje się coraz bardziej powszechny. Do tej pory dzięki tej możliwości lidzbarski urząd odnotował 38 wpłat za pomocą terminalu. Zachęcamy do korzystania z tej formy płatności.



Pierwszy żłobek w powiecie

AKTUALNOŚCI

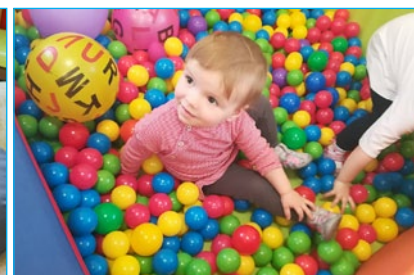
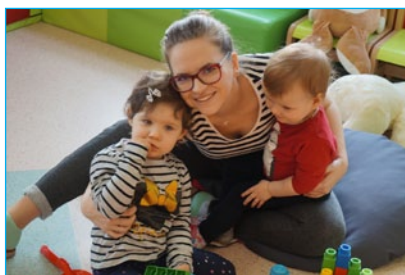
Żłobek Miejski w Lidzbarku zaprasza wszystkie dzieci w wieku od 20 tygodnia do 3 roku życia na niekończącą się zabawę poznawczo-edukacyjną w doskonałych warunkach pod opieką miłych opiekunek.

Dzieci codziennie zdobywają nowe umiejętności z zakresu życia codziennego, np. dbanie o higienę osobistą, współdziałanie z rówieśnikami, nabywanie umiejętności samodzielnego spożywania posiłków i wiele innych. Rozwijamy w dzieciach także umiejętności artystyczne i muzyczne. Niewątpliwą atrakcją Żłobka Miejskiego w Lidzbarku są integracyjne spacery w sześciuosobowych busikach. A po ranku pełnym wrażeń, jest czas na błogą drzemkę z kołysanką w tle.

Oficjalne otwarcie lidzbarskiego żłobka odbyło się 1 lutego. Był to niezwykle radosny, kolorowy i wyjątkowy dzień. Zarówno dla rodziców małych dzieci, jak i całego lidzbarskiego społeczeństwa. W trosce o prawidłowy rozwój motoryki dużej i małej naszych Pociech lidzbarski żłobek oferuje różnego typu zabawy: z chustą klausza czy w basenie sensorycznym.

W lidzbarskim żłobku zostały ostatnie wolne miejsca. Zachęcamy do zapisów swoich pociech.

Żłobek Miejski w Lidzbarku
ul. Zieluńska 7
13-230 Lidzbark
Telefon kontaktowy – 23 6961519
e-mail: zlobek@lidzbark.pl



Zapisy do Przedszkola Miejskiego w Lidzbarku rok szkolny 2018/2019

Termin zapisów od 01.03.2018r. do 30.03.2018r.

Pobieranie wniosków o przyjęcie do przedszkola i składanie wraz z dokumentami potwierdzającymi spełnianie przez kandydata kryteriów branych pod uwagę w postępowaniu rekrutacyjnym w w/w terminie w Przedszkolu Miejskim w Lidzbarku, w godzinach 8.00 – 15.30 w sekretariacie.

W postępowaniu rekrutacyjnym biorą udział:

- dzieci 3, 4, 5, 6 letnie (urodzone w latach 2015-2012)
- dzieci, którym odroczono obowiązek szkolny
- zamieszkałe na terenie miasta i gminy Lidzbark.

Postępowanie rekrutacyjne przeprowadza komisja powołana przez dyrektora przedszkola w terminach określonych w harmonogramie. Dzieci sześciolatnie (urodzone w 2012 r.) mają obowiązek odbycia rocznego przygotowania przedszkolnego. Dzieci pięcioletnie (urodzone w 2013 r.), dzieci czteroletnie (urodzone w 2014 r.) oraz dzieci trzyletnie (urodzone w 2015r.) mają ustawowe prawo do korzystania z wychowania przedszkolnego.

W przypadku nie przyjęcia dziecka do przedszkola, Burmistrz Lidzbarka, wskazuje inne przedszkole, które dziecko przyjmie.

Na miejsca. Gotowi. Start!

AKTUALNOŚCI

W sprawie modernizacji stadionu lekkoatletyczno-piłkarskiego w Lidzbarku pojawiło się wiele nieprawdziwych informacji, które należy sprostować.

26 maja 2017 roku gmina otrzymała 258 tys. zł. dofinansowania na modernizację stadionu piłkarskiego. Na przebudowę lidzbarskiego stadionu Gmina Lidzbark otrzymała maksymalne dofinansowanie z Funduszu Rozwoju Kultury Fizycznej w kwocie 1,5 mln zł z programu budowy obiektów lekkoatletycznych. W sumie łączne dofinansowanie opiewa na kwotę 1 mln 758 tys. zł.

2 lutego Burmistrz Lidzbarka podpisał umowę z wykonawcą robót jakim została firma Greta Sport, która pierwszy etap prac w postaci remontu płyty boiska planuje wykonać już do końca lipca. Firma ta daje również 66-miesięczną gwarancję na wykonane prace.

I etap modernizacji zakłada przebudowę boiska piłkarskiego wraz z budową kompleksu lekkoatletycznego oraz modernizację budynku socjalnego. Planowane jest nowe boisko do piłki nożnej z płytą o wym. 105,0 m x 68,0 m o nawierzchni z trawy naturalnej, boksami dla zawodników rezerwowych, systemem nawadniania oraz odwodnienie. Natomiast w skład obiektu lekkoatletycznego wchodzi 6 torowa okrężna bieżnia o długości 400 m z 8 torową prostą o długości 130 m.



Planowany typ nawierzchni to poliuretanowa typu SANDWICH jest typową nawierzchnią treningową, bardziej miękką i mniej obciążająca stawy. Ponadto powstanie: skocznia w dal i do trójskoku, skocznia wzwyż, skocznia do skoku o tyczce, rzutnia do pchnięcia kulą, rzutnia do rzutem dyskiem i młotem, rzutnia do rzutu oszczepem, drugie trybuny na 200 miejsc, wieża sędziowska oraz strefa rozgrzewkowa. Na prośbę trenera lidzbarskich lekkoatletów zwiększona została także liczba torów okólnych z 4 na 6 oraz torów na prostej z 6 na 8, dołożone wyposażenie lekkoatletyczne za prawie 400 tys. zł i zaplanowana część rozgrzewkowa.

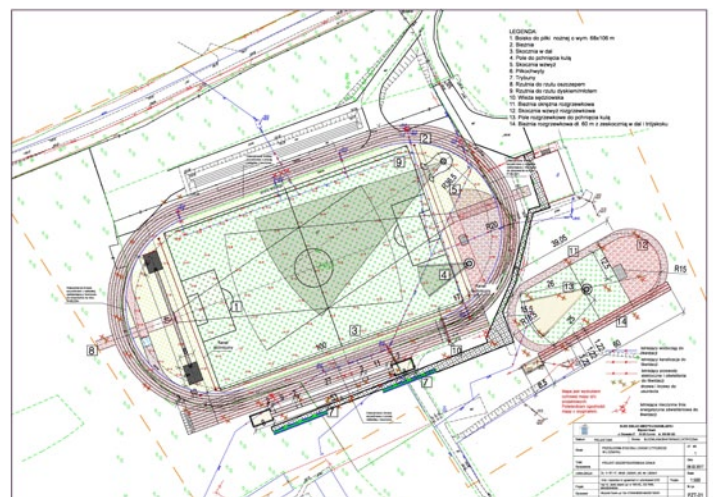
Jeśli chodzi o istniejący budynek sanitarno-szatniowy to za kwotę około 400 tys. zł zostaną wykonane nowe szatnie, prysznice i powstanie sala konferencyjna na piętrze. Teren stadionu zyska także nowe ogrodzenie.



Podpisanie umowy z Iloną Stańczyk (z lewej), właścicielką Greta Sport

- I etap modernizacji naszego stadionu, na który otrzymaliśmy maksymalne dofinansowanie, zakłada budowę stadionu lekkoatletycznego, który posiada elementy kategorii IV oraz V PZLA. Jak to zostało trafnie nazwane jest to hybryda. Żeby to zrozumieć, trzeba poznać wymagania, jakie muszą spełniać poszczególne kategorie stadionów. Nasz obiekt będzie posiadał 6 i 8 torów, strefę rozgrzewkową oraz konkurencje techniczne dla kategorii stadionu IVA. Natomiast nawierzchnia i zaplecze sanitarno-szatniowe odpowiadają kategorii VB. Na stadionach podobnej klasy jak lidzbarski mogą się odbywać mityngi ogólnopolskie i Mistrzostwa Polski, oczywiście w wybranych konkurencjach - mówi Burmistrz Lidzbarka.

We wrześniu lidzbarski LKS Wel będzie obchodził 60 rocznicę istnienia klubu. Nowy, zmodernizowany stadion będzie zatem idealnym prezentem z tej okazji.



Kolejne ferie za nami

AKTUALNOŚCI

Ferie zimowe to czas zabawy, radości i twórczego odpoczynku od codziennych zajęć – nie tylko dla najmłodszych. Lidzbarskie jednostki, szkoły i organizacje przygotowały na ten czas szereg zajęć dla dzieci. Co w tym roku działo się w naszej gminie podczas ferii? Zobaczcie sami.



Aktualny rozkład jazdy

LIDZBARK - DZIAŁDOWO			DZIAŁDOWO - LIDZBARK		
7:15 7:30 7:45 7:45	MOBILIS HAJKRU MOBILIS MOBILIS	w dni nauki szkolnej pn.- pt. (oprócz świąt) w dni nauki szkolnej kursuje pn.- pt. oprócz świąt, nie kursuje w okresie ferii letnich kursuje pn.- pt. oprócz świąt nie kursuje w okresie ferii letnich	6:30 6:50 8:45 10:15 11:30 12:10 12:45 13:30 13:45 14:30 15:10 15:20	MOBILIS HAJKRU HAJKRU HAJKRU MOBILIS HAJKRU MOBILIS MOBILIS HAJKRU MOBILIS HAJKRU MOBILIS	w dni nauki szkolnej pn.- pt. (oprócz świąt) pn.- pt. (oprócz świąt) pn.- pt. (oprócz świąt) pn.- czw. (oprócz świąt) pn.- pt. (oprócz świąt) w dni nauki szkolnej pn.- pt. (oprócz świąt) pn.- pt. (oprócz świąt) w dni nauki szkolnej pn.- pt. (oprócz świąt) kursuje pn.- pt. oprócz świąt, nie kursuje w okresie ferii letnich pn.- pt. (oprócz świąt)
9:00	MOBILIS		16:30	HAJKRU	
9:30 11:00 11:15 12:50 14:15 14:30 15:40 15:50 17:10	HAJKRU HAJKRU MOBILIS HAJKRU MOBILIS HAJKRU MOBILIS HAJKRU HAJKRU	pn.- pt. (oprócz świąt) pn.- pt. (oprócz świąt) w dni nauki szkolnej pn.- pt. (oprócz świąt) w dni nauki szkolnej pn.- pt. (oprócz świąt) w dni nauki szkolnej pn.- pt. (oprócz świąt) pn.- pt. (oprócz świąt)			
LIDZBARK - BRODNICA			BRODNICA- LIDZBARK		
10:30	K-P Transport Samochodowy S.A	kursuje od poniedziałku do piątku oprócz świąt	8:00	K-P Transport Samochodowy S.A	kursuje od poniedziałku do piątku oprócz świąt
13:00	K-P Transport Samochodowy S.A	kursuje od poniedziałku do piątku oprócz świąt	10:15	K-P Transport Samochodowy S.A	kursuje od poniedziałku do piątku oprócz świąt
16:15	K-P Transport Samochodowy S.A	nie kursuje w dniu 1.I, w pierwszy dzień Świąt Wielkanocnych i w dniu 25 XII	14:30	K-P Transport Samochodowy S.A	nie kursuje w dniu 1.I, w pierwszy dzień Świąt Wielkanocnych i w dniu 25 XII
LIDZBARK – NOWE MIASTO LUBAWSKIE			NOWE MIASTO LUBAWSKIE - LIDZBARK		
07:00	Kujawsko-Pomorski Transport Samochodowy S.A	kursuje od poniedziałku do piątku oprócz świąt	15:30	Kujawsko-Pomorski Transport Samochodowy S.A	kursuje od poniedziałku do piątku oprócz świąt
LIDZBARK - ŻUROMIN			ŻUROMIN - LIDZBARK		
6:45 8:15 14:45	MOBILIS MOBILIS MOBILIS	kursuje w dni nauki szkolnej kursuje w dni nauki szkolnej kursuje w dni nauki szkolnej	7:00 11:25	MOBILIS PKS "Polonus" pośpieszny	kursuje w dni nauki szkolnej nie kursuje 1 I, w pierwszy dzień Świąt Wielkanocnych i w dniu 25 XII
17:24	PKS "Polonus" pośpieszny	nie kursuje 25.XII i pierwszy Dzień Wielkanocy, nie kursuje w dniu 31.XII	13:40	PKS w Płocku S.A pośpieszny	nie kursuje 1.I, 1 i 2-dz.W 25,26XII oraz 24 i 30 XII
18:18	PKS Gdańsk pośpieszny	nie kursuje w dniu 1.I, w pierwszy i drugi dzień Świąt Wielkanocnych oraz w dniach 25 i 26 XII, nie kursuje w Wielką Sobotę oraz w dniach 24 i 31.XII	13:40 15:20	MOBILIS MOBILIS	kursuje w dni nauki szkolnej kursuje pn.- pt. oprócz świąt nie kursuje w okresie ferii letnich
LIDZBARK - WARSZAWA			WARSZAWA – LIDZBARK		
17:24	PKS "Polonus" pośpieszny	nie kursuje 25.XII i pierwszy Dzień Wielkanocy, nie kursuje w dniu 31.XII	8:30	PKS "Polonus" pośpieszny	nie kursuje 1 I, w pierwszy dzień Świąt Wielkanocnych i w dniu 25 XII
LIDZBARK – OLSZTYN			OLSZTYN - LIDZBARK		
7:15 7:53	Działdowo Olsztyn	kursuje w dni nauki szkolnej kursuje pn.- pt. oprócz świąt, nie kursuje w okresie ferii letnich	13:00 15:20	Działdowo Lidzbark	kursuje pn.- pt. oprócz świąt kursuje pn.- pt. oprócz świąt, nie kursuje w okresie ferii letnich

Kolorowe stroje, bajeczny wystrój i słodkości!

AKTUALNOŚCI

Karnawał to tradycja przepiękna muzyką i zabawą, w której ważnym elementem są bale karnawałowe. Takie bale dla dzieci to dzień niezwykły, często wyczekiwany przez wiele tygodni. To właśnie podczas balu spełniają się wszystkie marzenia i każdy smyk na krótką chwilę może wcielić się w ulubioną postać z bajki.

W przedostatni weekend karnawału 2018 odbyło się w lidzbarskiej hali niezwykle wydarzenie dedykowane głównie najmłodszym. Jak co roku przybyły księżniczki, wróżki, policjanci, strażacy, Indianie, motylki, żabki i wiele innych postaci w fenomenalnych strojach. Dwugodzinny program imprezy przygotowanej przez instruktorów Miejsko-Gminnego Ośrodka Kultury oraz Klauna KOKO i znanej grupy cyrkowej „Heca” z Lipinek składał się z elementów tanecznych, cyrkowych oraz animacji i konkursów dla dzieci. Atrakcją która cieszyła się dużym powodzeniem nie tylko wśród najmłodszych była fotobudka, która uwieczniła przepiękne stroje i uśmiechy dzieciaków. Kolorowe stroje, bajeczny wystrój i słodkości dostarczyły naszym najmłodszym wielu przeżyć i radości. Dziękujemy dzieciom i rodzicom za wspólną zabawę! Do zobaczenia za rok!



Rekordowa kwota na sport

AKTUALNOŚCI

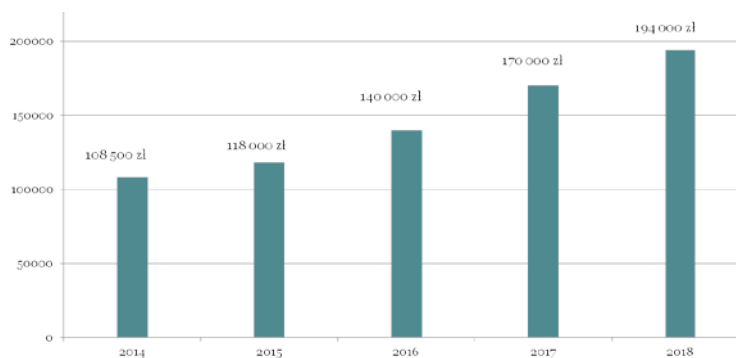
Powszechnie przyjęto się powiedzenie, że sport to zdrowie. Jednak podejmowanie wszelkiego rodzaju aktywności fizycznej daje nam o wiele więcej korzyści. Sport wpływa nie tylko na poprawę naszego zdrowia i kondycji, ale też pozytywnie oddziałuje na nasz nastrój. Ludzie, którzy choć trochę się ruszają, mają więcej energii, lepszy humor, samopoczucie oraz samoocenę.

Kluby sportowe działające na terenie naszej gminy od najmłodszych lat wpajają pozytywne wartości sportowe oraz kształtują i trenują przyszłych sportowców, którzy niejednokrotnie osiągają wyniki na arenie międzynarodowej. Rozwój sportu nie byłby jednak możliwy bez finansowego wsparcia. Dofinansowanie dla sportu z roku na rok wzrasta. W tym roku na realizację zadań z zakresu kultury fizycznej dla klubów sportowych zabezpieczono w budżecie kwotę 194 tys. zł., z czego 10 tys. zł. przeznaczone zostały na małe granty.



Dofinansowanie otrzymały 4 kluby działające na terenie naszej gminy:

- Działdowski Klub TAEKWON-Do - lidzbarska sekcja taekwondo – 4 tys. zł
- PONCIO – sekcja piłki nożnej i sekcja kajakarstwa – 35 tys. zł
- LKS Wel Lidzbark – sekcja piłki nożnej, siatkówki i tenisa stołowego – 130 tys. zł
- LUKS Lidzbark Welski – sekcja lekkoatletyczna – jako jedyny klub odrzucił dofinansowanie (15 tys. zł) i zrezygnował z podpisania umowy.



Dofinansowanie sportu 2014-2018

W Lidzbarku powietrze mamy pod kontrolą

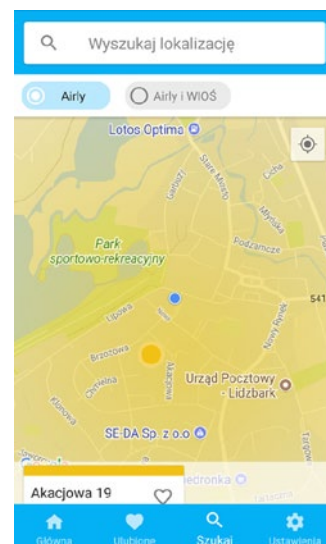
W Polsce występuje bardzo duże zanieczyszczenie powietrza, którego głównym źródłem jest ogrzewanie domów węglem, często bardzo niskiej jakości, spalaniem w piecach i w przestarzałej konstrukcji kotłach. Tradycyjne instalacje spalania to najczęściej urządzenia starej generacji, o niskiej sprawności cieplnej i wysokiej emisji zanieczyszczeń.

Aby poprawić jakość powietrza w 2017 r. po raz pierwszy w historii naszej gminy uruchomiono procedurę dofinansowania wymiany ogrzewania węglowego na proekologiczne w budynkach mieszkalnych. Dzięki środkom przeznaczonym na ten cel zostały wymienione 24 piece, głównie na te gazowe. Program ten będzie kontynuowany do końca grudnia 2020 roku. W roku obecnym na ten cel w budżecie Gminy zabezpieczono 60 tys. złotych. Wnioski o dofinansowanie na wymianę pieców składać można do 31 marca w sekretariacie Urzędu.

Od początku lutego natomiast każdy mieszkaniec Lidzbarka może otrzymać informacje o jakości powietrza. Wystarczy pobrać bezpłatną aplikację AIRLY z danymi real-time. To wszystko możliwe dzięki temu, że dołączyliśmy do grona miast w naszym kraju, które zamontowały sensor jakości powietrza. Jest to pierwszy taki sensor w tej części województwa. Dzięki aplikacji mieszkańcy otrzymają informację o stężeniu pyłów zawieszonych PM2.5 i PM10, temperaturze, ciśnieniu atmosferycznym oraz wilgotności powietrza. Jest to kolejny i nie ostatni ekologiczny projekt realizowany w naszej Gminie.

Jakość powietrza na terenie naszego miasta sprawdzić będzie można na stronie: <https://map.airly.eu/pl/>

Aplikacja do pobrania na smartfona w sklepie Google Play.



To kobiety zmieniają polską wieś

AKTUALNOŚCI

Historia kół gospodyń wiejskich sięga połowy XIX wieku. W trudnym czasie, kiedy dopiero zaczęła się kształtować samorządność, kobiety stawiały sobie do realizacji bardzo ambitne zadania. Już wówczas panie organizowały szkolenia, pokazy i kursy o różnorodnej tematyce, m. in.: pieczenia i gotowania, przetwórstwa mięsa i owoców, hodowli drobiu, warzywnictwa, higieny i racjonalnego odżywiania, kroju i szycia czy znaczenia kobiet w życiu społecznym.

Na terenie naszej gminy w przeciągu 4 lat ukształtowały się 4 koła gospodyń wiejskich: w Bryńsku, Nowym Dworze i Słupie. Wraz z początkiem lutego do tego grona dołączyły Panie ze Starego Dłutowa.



Pierwsze spotkanie odbyło się w 1 lutego, podczas którego wybrany został przedstawiciel Koła, którym została Pani Urszula Brzóska. Na spotkanie założycielskie przybyło 16 Pań. Spotkania tematyczne odbywają się 2 razy w tygodniu. Do tej pory odbyło się kilka spotkań, na których Panie piekły chleb, pączki, a także uczyły się robić kwiaty z papieru.



PŁAĆ PODATEK W GMINIE LIDZBARK

Jesteś mieszkańcem gminy Lidzbark?
Chcesz mieć wpływ na kształtowanie najbliższego Ci otoczenia?

Prawie 40% Twojego podatku dochodowego trafia do kasy lokalnego samorządu!

Płacąc podatki w Urzędzie Skarbowym w Działdowie przeznaczasz je na inwestycje w naszej gminie.

Nie musisz być zameldowany w gminie Lidzbark, aby znaczna część Twojego podatku zasilila jej budżet. Wystarczy, że tu mieszkasz, a w zeznaniu podatkowym PIT wpiszesz aktualny adres zamieszkania.

Twój podatek ma wpływ na poprawę warunków Twojego życia - budowę dróg, kanalizacji, wodociągów, unowocześnienie szkolnictwa, rozwój infrastruktury turystycznej i rekreacyjnej oraz wspieranie społeczeństwa obywatelskiego.



Wystarczy na pierwszej stronie w części B zeznania podatkowego wpisać faktyczny aktualny adres zamieszkania (nie zameldowania), a Twoje podatki popłyną do kasy gminy, w której mieszkasz.

Angielski dla każdego

AKTUALNOŚCI

Zmagania z językiem obcym to często zmagania z samym sobą, z klarownością przekazu naszych myśli, z prostotą komunikatu, ze wstydem i obawą przed oceną innych i wreszcie, z uchybieniami pamięci. Jednak poszerzenie świadomości o to, jakie wartości i tradycje kultywują inne narody, pozostaje niezaprzeczalną korzyścią tych potyczek i pozwala pamiętać o tym, że zasady, które wypracowało polskie społeczeństwo nie są jedynymi prawidłowymi.


Konwersacyjny kurs języka angielskiego jest prowadzony na UTW przez doświadczoną nauczycielkę języka angielskiego Jolanę Nowińską. Zajęcia odbywają się w każdy poniedziałek o godzinie 18:00. Grupa licząca około piętnastu osób z ogromnym zaangażowaniem zagłębiają się w tajniki angielskiej gramatyki i pilnie uczą się słówek, traktując to jako ćwiczenie pamięci. Dużą przyjemność sprawiają im zadania, gdzie mogą samodzielnie zastosować poznane struktury i słownictwo. Trudności angielskiej wymowy są ciągłym wyzwaniem, a czasem źródłem żartów i powodem do śmiechu. Język angielski na Uniwersytecie Trzeciego Wieku to jednak przede wszystkim wspaniała integracja, rozrywka dla umysłu i satysfakcja z osiągnięcia wymarzonych celów. Wszystkich chętnych nauki języków obcych zapraszamy do lidzbarskiej biblioteki. na darmowe E-kursy języka

angielskiego (w tym angielskiego biznesowego), niemieckiego, francuskiego, hiszpańskiego i włoskiego, a także kurs specjalistyczny „Czytaj123” przeznaczonych dla młodzieży i dorosłych. Osoby zainteresowane otrzymają bezpłatny dostęp do kursu i będą mogły uczyć się w dowolnym miejscu i czasie z dostępem do Internetu. Wystarczy zgłosić się do Biblioteki. W ofercie także kurs FunEnglish – multimedialny podręcznik do nauki języka angielskiego dla dzieci od 10 roku życia.

Kursy składają się z filmów, dialogów, fotolekcji, kącików gramatycznych, modułów nauki słówek oraz sprawdzających poprawność wymowy, natomiast kurs „Czytaj123” uczy technik szybkiego czytania oraz poprawia pamięć fotograficzną.



OGŁOSZENIE

Firma RELAX Sp. z o. o. 
poszukuje chętnych do podjęcia pracy na stanowisku:

PRACOWNIK OBRÓBKI DREWNA

Szczegółowych informacji dotyczących pracy udzielają pracownicy firmy pod numerem telefonu: 23 696 15 22.



Przedstawiamy listę organizacji Pożytku Publicznego oraz osoby z terenu naszej Gminy, na które można przekazać 1% podatku i zachęcamy do pomocy potrzebującym. Jeżeli ktoś chciałby zgłosić brakującą tu organizację bądź osobę, prosimy o kontakt pod nr tel.: 23 696 15 05 wew. 182 lub mailowo: promocja@lidzbark.pl

Nazwa	NR KRS	Uwagi
Arkadiusz Łukaszewski	KRS 0000338878	cel szczegółowy: Arkadiusz Łukaszewski
Bartosz Anger	KRS 0000037904	cel szczegółowy: 2692 Bartosz Anger
Brzezicka Justyna	KRS: 0000270809	cel szczegółowy: Brzezicka 6645
Dorota Waleszkowska	KRS 0000055578	cel szczegółowy: Dla Doroty Waleszkowskiej
Ewa Pałkowska	KRS 0000338878	„Dobro powraca” Fundacja Na Rzecz Chorych Na Stwardnienie Rozsiane
Ewelina Jędraszek Wilamowska	KRS 0000037904	cel szczegółowy: 11012 Jędraszek Wilamowska Ewelina
Jacek Napiwodzki	KRS 0000270809	z dopiskiem: Napiwodzki 5217
Julia Orłowska	KRS 0000037904	cel szczegółowy 29517 Orłowska Julia
Justyna Brzezicka	KRS 0000270809	cel szczegółowy: Brzezicka 6645
Kurkowe Bractwo Strzeleckie w Lidzbarku	KRS: 0000153636	
Marta Burzyńska	KRS 0000037904	cel szczegółowy: 3965 Burzyńska Marta
Marzena Igelska	KRS 0000037904	cel szczegółowy: 20895 Igelska Marzena
Szkoła Podstawowa w Słupie	KRS 0000418384	cel szczegółowy: Szkoła Podstawowa w Słupie
Szkoła Podstawowa w Kiełpinach	KRS: 0000270261	cel: Szkoła Podstawowa w Kiełpinach 6357
SLS im. Ryszarda Folgarta	KRS 0000636373	
Sławomir Dembowski	KRS 0000270809	z dopiskiem: Dembowski 3912
Warmińsko-Mazurski Związek Piłki Nożnej	KRS 0000086043	z dopiskiem: LKS Wel Lidzbark lub UPKS PONCIO-2010 Lidzbark
ZHP Chorągiew Warmińsko - Mazurska Hufce Działdowo i Lidzbark	KRS 0000271499	poz.62: można dopisać nazwę drużyny, na którą chcemy dokonać wpłaty
Związek OSP RP	KRS 0000116212	Cel szczegółowy: OSP Bryńsk - Bryńsk 39 13-230 Lidzbark OSP Jeleń - Jeleń 14 13-230 Lidzbark OSP Kiełpiny - Kiełpiny 64 13-230 Lidzbark OSP Lidzbark - ul. Nowy Rynek 15 13-230 Lidzbark OSP Nowy Dwór - Nowy Dwór 36 13-230 Lidzbark OSP Słup - Słup 26 13-230 Lidzbark OSP Stare Dłutowo - ul.1000-lecia 24 13-230 Lidzbark OSP Tarczyny - Tarczyny 5 13-230 Lidzbark OSP Wąpiersk - Wąpiersk 56 13-230 Lidzbark