



**TERENY INWESTYCYJNE**  
PRZY OBWODNICY I



**TERENY INWESTYCYJNE**  
PRZY OBWODNICY II



**TERENY INWESTYCYJNE**  
PRZY PLAŻY MIEJSKIEJ



# FOLDER INWESTYCYJNY MIASTA LIDZBARK



## LOKALIZACJA

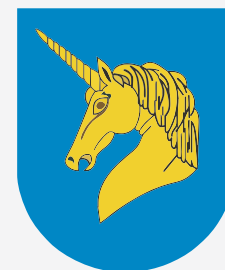
### MIASTO LIDZBARK

Lidzbark zlokalizowany jest w powiecie działdowskim, w województwie warmińsko-mazurskim. Ponad 8 tysięczne miasteczko zlokalizowane jest na styku trzech województw: warmińsko-mazurskiego, kujawsko-pomorskiego oraz mazowieckiego. W promieniu 100 km od Lidzbarka znajduje się Olsztyn, Toruń oraz Płock. Odległość do Warszawy wynosi 170 km a do Gdańska 200 km.

### Atuty województwa warmińsko-mazurskiego

Unikalne środowisko naturalne – znakomite warunki rozwoju dla ekologicznych gałęzi przemysłu oraz działalności przemysłu turystycznego i agroturystycznego. Ludzie – wykwalifikowani pracownicy i najniższe koszty produkcji w Polsce. Najwyższa w Polsce pomoc publiczna oraz atrakcyjne lokalizacje pod inwestycje. Brama do rynku Unii Europejskiej i rynków wschodnich – zewnętrzna granica Unii Europejskiej z Federacją Rosyjską. Rozwijająca się gospodarka i sektory priorytetowe: przemysł drzewno-meblarski, produkcja rolno-spożywcza, produkcja maszyn i urządzeń, turystyka.

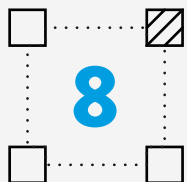




O walorach inwestycyjnych Lidzbarka mówi **Burmistrz Maciej Sitarek.**

*Atutem Lidzbarka jest korzystna lokalizacja i dobra infrastruktura drogowa. W 2015 roku została oddana do użytku północna obwodnica miasta, przy której znajduje się ponad 50 ha terenów inwestycyjnych. Warto wspomnieć o gazociągu, który zasila nasze miasto. Widzę potencjał gospodarczy Lidzbarka, dlatego od początku 2015 roku skrupulatnie przygotowuję tereny inwestycyjne: aby były w pełni uzbrojone i posiadały miejscowy plan zagospodarowania przestrzennego. Mówiąc o Lidzbarku jako miejscu atrakcyjnym dla inwestora, nie można zapomnieć o walorach przyrodniczych i krajobrazowych. Unikalne środowisko naturalne i dobrze rozwinięta baza rekreacyjna, turystyczna i noclegowa sprawiają, że po pracy można korzystać ze ścieżek rowerowych, plaży i innych atrakcji. Tereny przy obwodnicy - to najlepiej oceniona przez Polską Agencję Informacji i Inwestycji Zagranicznych lokalizacja inwestycji na terenie powiatu działdowskiego.*

## TERENY INWESTYCYJNE PRZY OBWODNICY I



**8 DZIAŁEK O ŁĄCZNEJ  
POWIERZCHNI 50 HA**



**Właściciel:**

SKARB PAŃSTWA - AGENCJA NIERUCHOMOŚCI  
ROLNYCH ORAZ GMINA LIDZBARK



**Lokalizacja:**

W BEZPOŚREDNIM SĄSIEDZTWIE  
OBWODNICY (DROGA WOJEWÓDZKA 544)



**Przeznaczenie w planie  
zagospodarowania przestrzennego:**

TERENY ZABUDOWY USŁUGOWEJ I PRODUKCYJNEJ



**Elektryczność:**

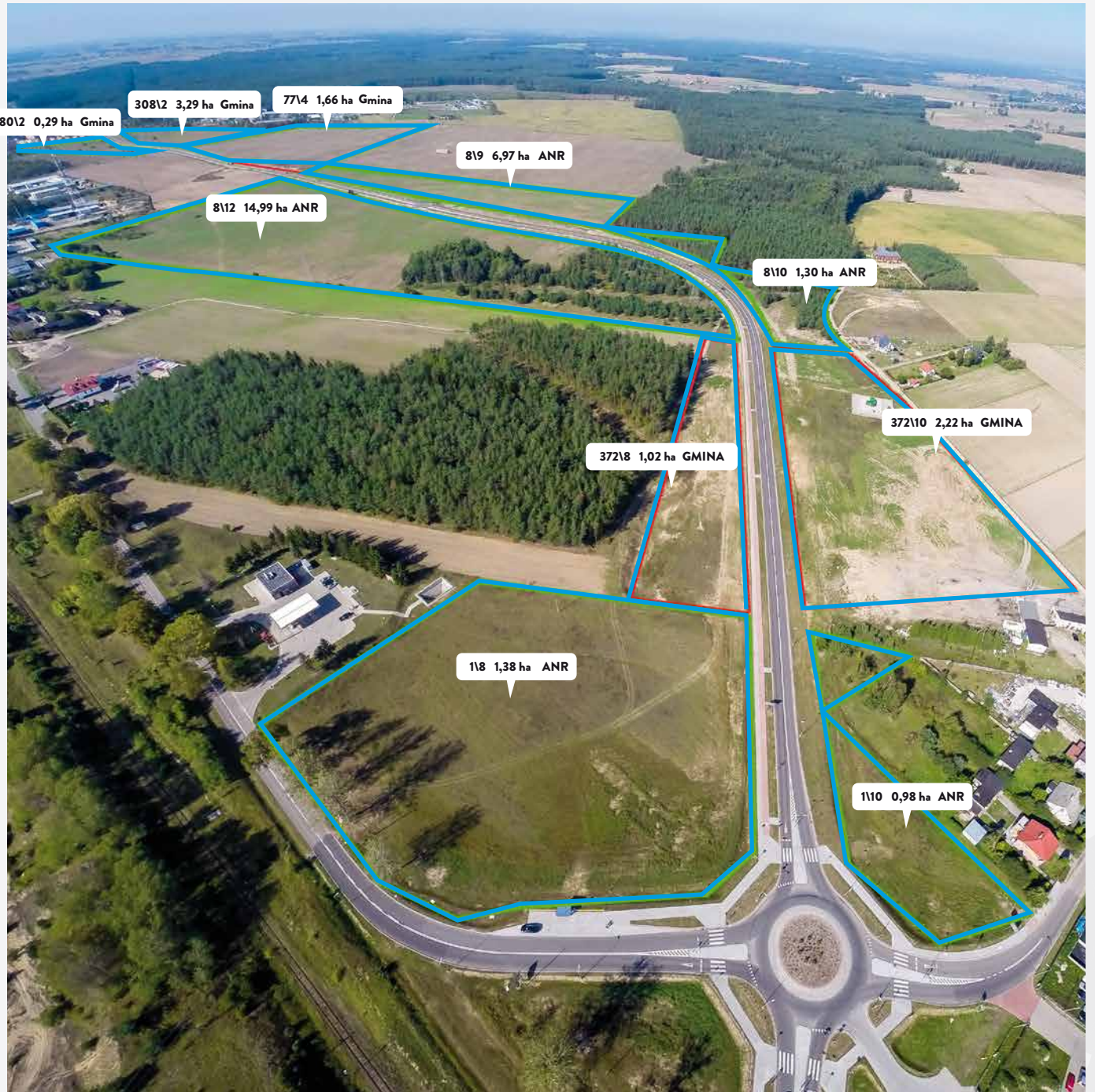
PRZYŁĄCZE O MOCY 110 KV, 15 KV  
DOSTĘPNA MOC 5 MW



**Media:**

WARTOŚĆ KALORYCZNA GAZU 31, DOSTĘPNA  
OBJĘTOŚĆ 14 000NM<sup>3</sup>/H W SĄSIEDZTWIE  
TERENÓW KANALIZACJA I WODOCIĄG





## TERENY INWESTYCYJNE

### PRZY OBWODNICY II



**16 DZIAŁEK O ŁĄCZNEJ  
POWIERZCHNI 11,27 HA**



**Właściciel:**

SKARB PAŃSTWA - AGENCJA  
NIERUCHOMOŚCI ROLNYCH



**Lokalizacja:**

W BEZPOŚREDNIM SĄSIEDZTWIE  
DROGI POWIATOWEJ NR 1280N



**Przeznaczenie w planie  
zagospodarowania przestrzennego:**

TERENY ZABUDOWY USŁUGOWEJ I PRODUKCYJNEJ



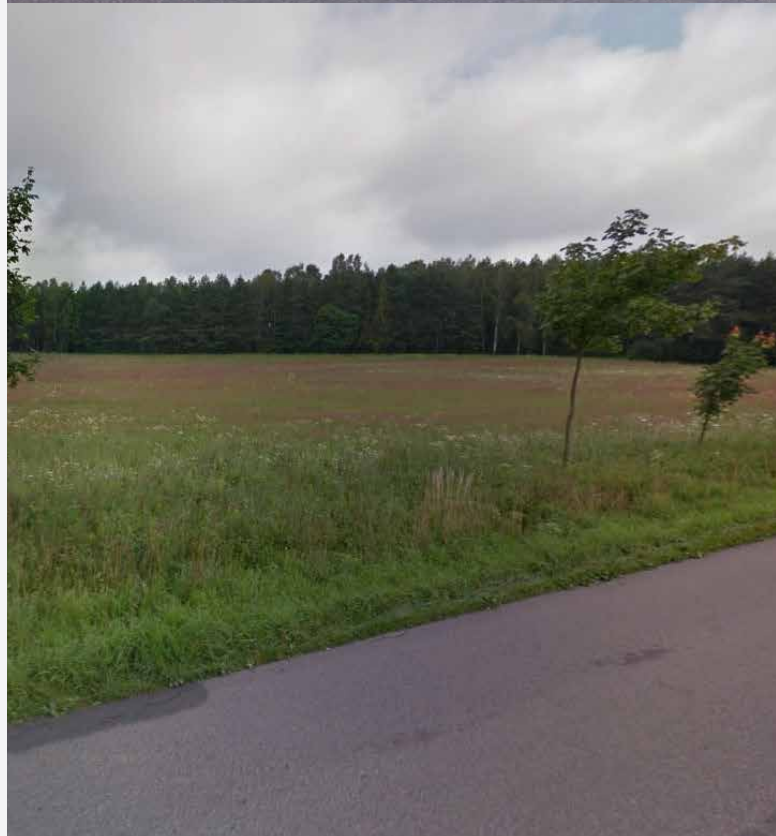
**Elektryczność:**

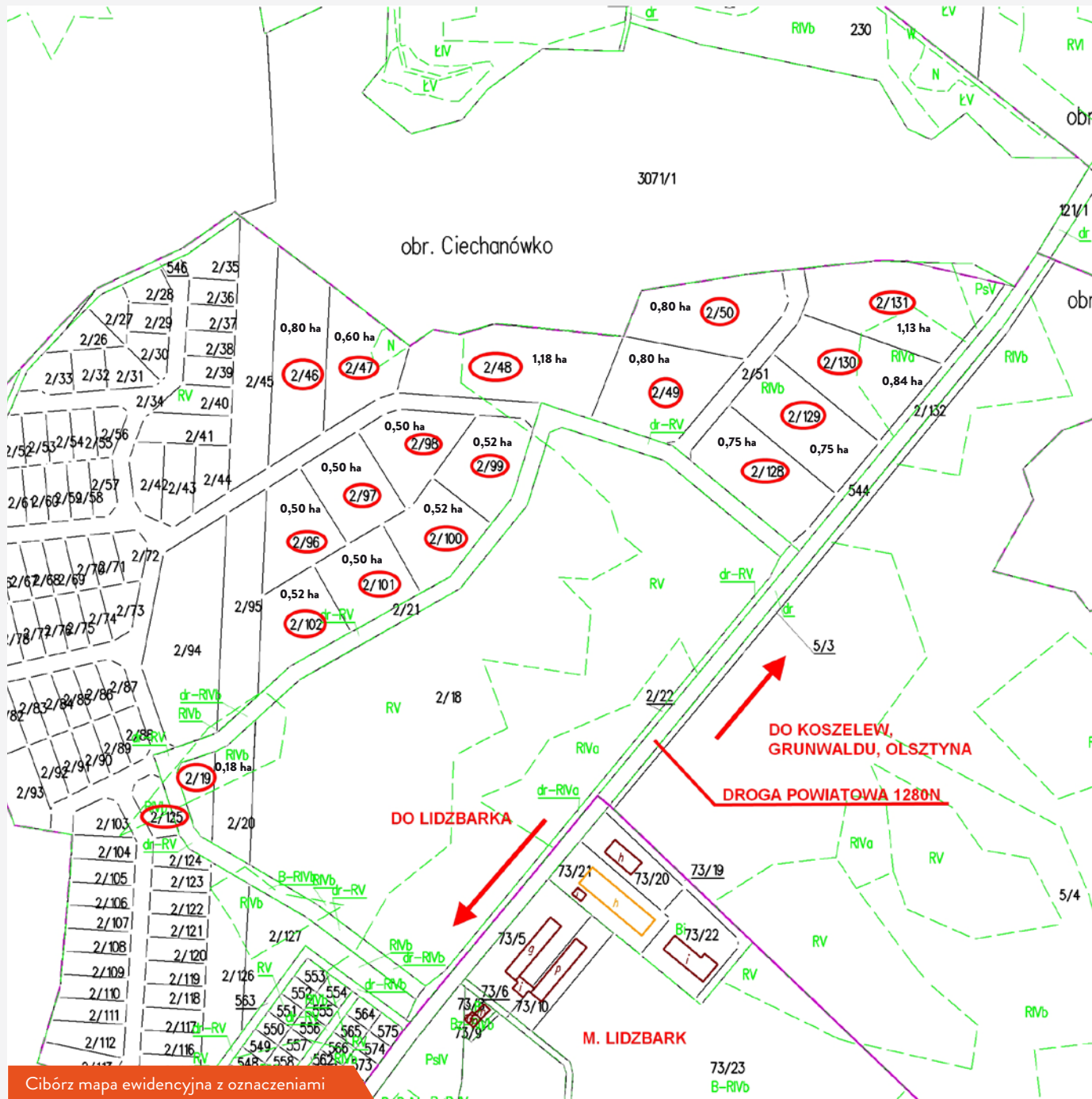
PRZYŁĄCZE O MOCY 110 KV, 15 KV ZNAJDUJE SIĘ  
400 M. OD DZIAŁKI, DOSTĘPNA MOC 9600 MW



**Media:**

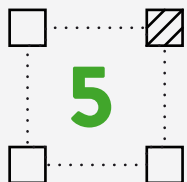
WARTOŚĆ KALORYCZNA GAZU 31, DOSTĘPNA  
OBJĘTOŚĆ 14 000NM<sup>3</sup>/H W SĄSIEDZTWIE  
TERENÓW KANALIZACJA I WODOCIĄG





Cibórz mapa ewidencyjna z oznaczeniami

## TERENY INWESTYCYJNE PRZY PLAŻY MIEJSKIEJ



**5 DZIAŁEK O ŁĄCZNEJ  
POWIERZCHNI 8,52 HA**



Właściciel:

GMINA LIDZBARK



Lokalizacja:

Z LINIĄ BRZEGOWĄ, W BLISKIM SĄSIEDZTWIE  
PLAŻY MIEJSKIEJ I STADIONU



Przeznaczenie w planie  
zagospodarowania przestrzennego:

ZABUDOWA REKREACJI  
INDYWIDUALNEJ I ZBIOROWEJ



Elektryczność:

PRZYŁĄCZE O MOCY 110 KV, 15 KV  
DOSTĘPNA MOC 5 MW

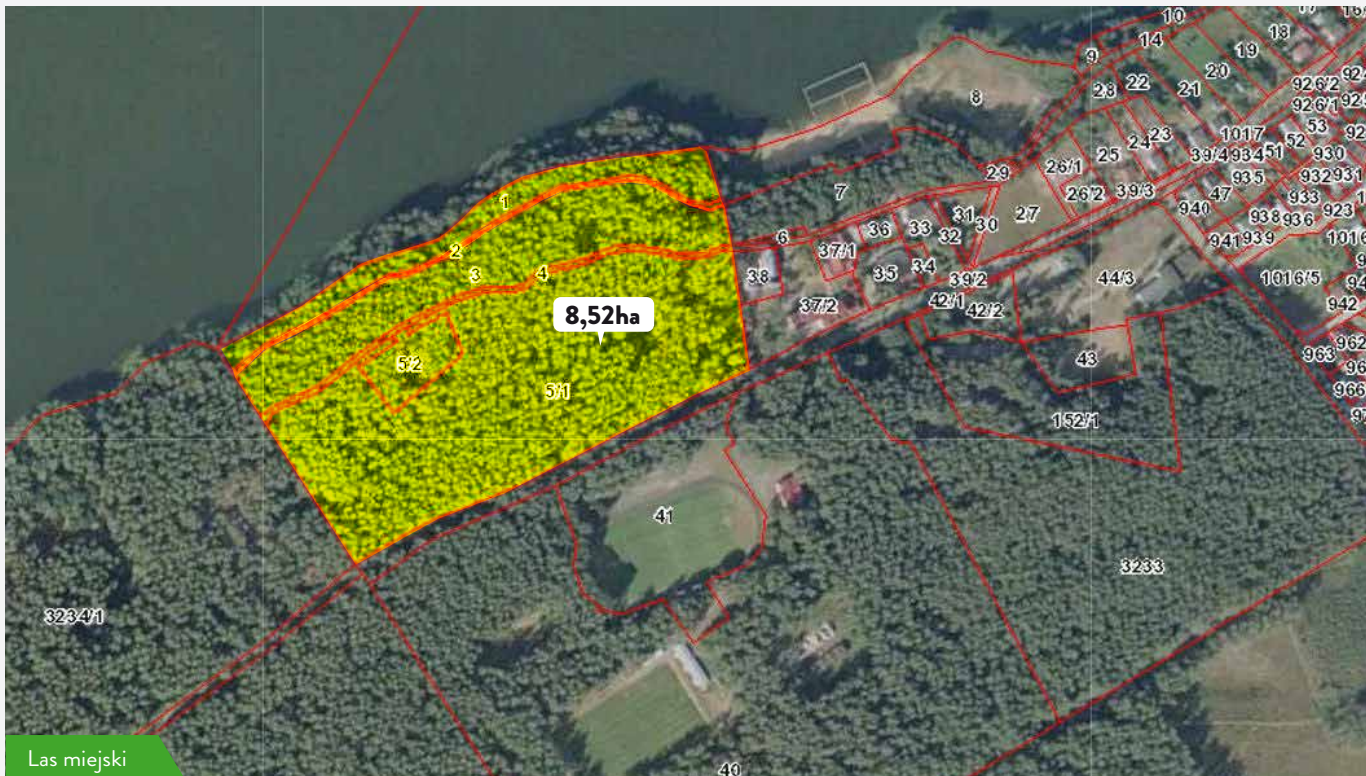


Media:

WARTOŚĆ KALORYCZNA GAZU 31, DOSTĘPNA  
OBJĘTOŚĆ 14 000NM<sup>3</sup>/H W SĄSIEDZTWIE  
TERENÓW KANALIZACJA I WODOCIĄG









## Tereny inwestycyjne - przy obwodnicy I

Ten ponad 50ha areal z miejscowym planem zagospodarowania przestrzennego doskonale nadaje się do lokalizacji centrum logistycznego i magazynów. To idealne miejsce na budowę fabryki z branży meblarskiej – która jest bardzo dobrze rozwinięta w ościennych miastach (Lubawa, Nowe Miasto Lubawskie i Brodnica). Usytuowanie gazociągu wysokiego ciśnienia daje możliwość rozwoju w Lidzbarku przemysłu szklarskiego, który jest bardzo dobrze rozwinięty w pobliskim Działdowie. Lidzbark w okresie letnim skupia mieszkańców pobliskich miast i posiada ponad 2000 miejsc noclegowych – teren przy obwodnicy może być lokalizacją dla centrum handlowego. Wtedy rekreację i wypoczynek można połączyć z zakupami.



## Tereny inwestycyjne – przy obwodnicy II

Teren o powierzchni ponad 11 ha z miejscowym planem zagospodarowania przestrzennego to idealne miejsce do prowadzenia średniej wielkości zakładu produkcyjnego lub usługowego.



## Tereny inwestycyjne – przy plaży miejskiej

Ponad 8ha lasu miejskiego z linią brzegową, którego właścicielem jest gmina, znajduje się w najbliższym sąsiedztwie nowoczesnej plaży miejskiej, stadionu oraz ośrodków wypoczynkowych na 1500 miejsc noclegowych. Lidzbark, kojarzony do tej pory z wypoczynkiem dzieci i młodzieży (kolonie i zielone szkoły) może być idealnym miejscem dla wypoczynku rodzinnego. Budowa hotelu z zapleczem spa o podwyższonym standardzie (\*\*\*\* lub \*\*\*\*\*) lub sanatorium wydaje się być najlepszą propozycją dla tej lokalizacji.



